

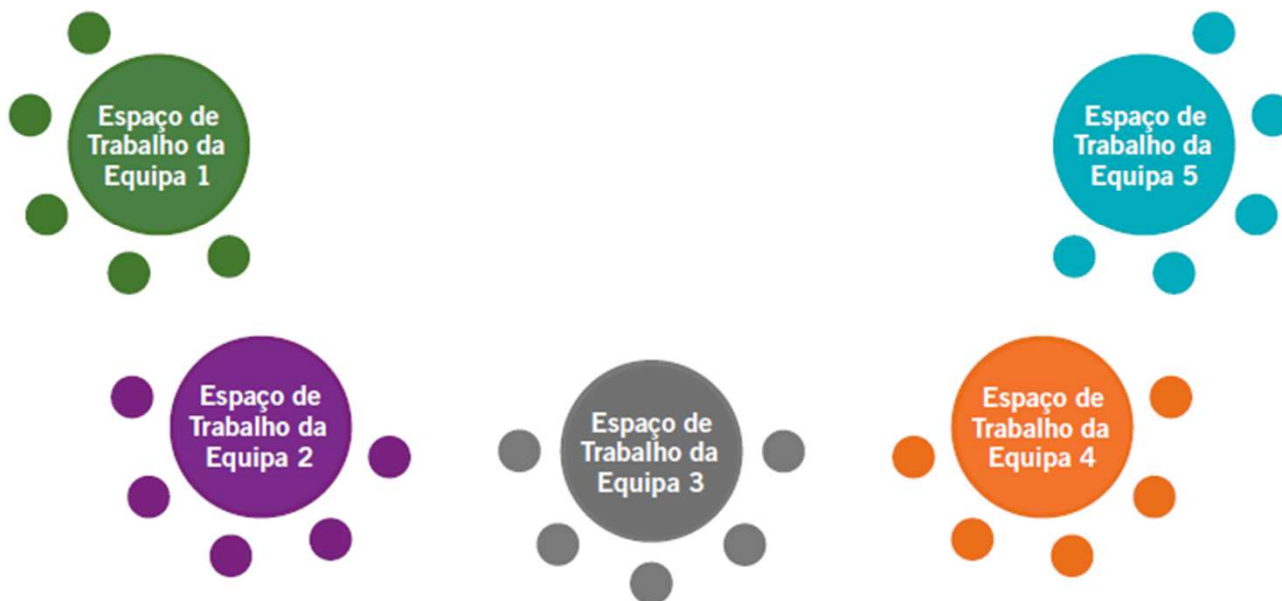
Start.COOP

**UMA FERRAMENTA DETALHADA
PARA INICIAR UMA COOPERATIVA**

Configuração da Sala e Disposição das Cadeiras

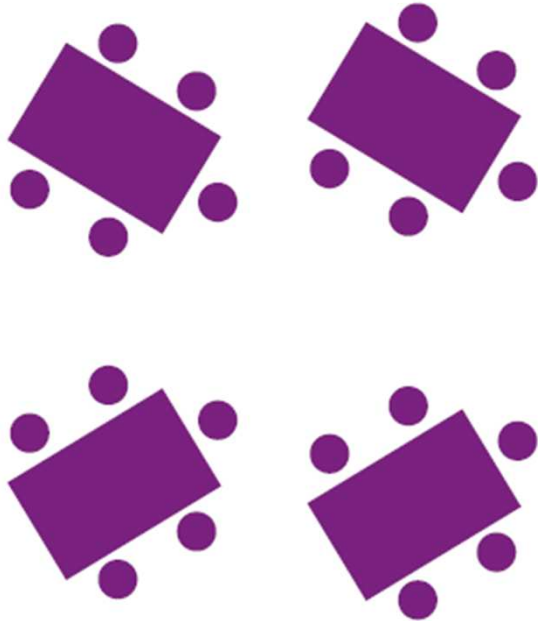
Configuração da Sala 1

ECRÃ / QUADRO



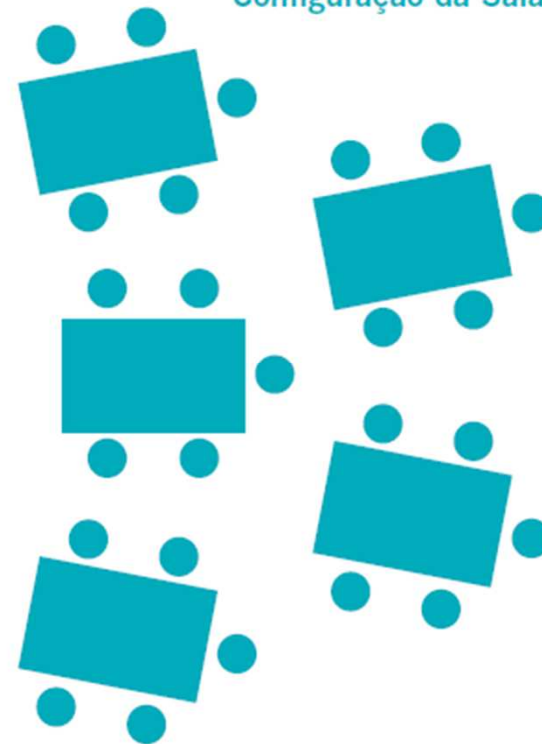
Configuração da Sala e Disposição das Cadeiras

Configuração da Sala 2



ECRÃ / QUADRO

Configuração da Sala 3

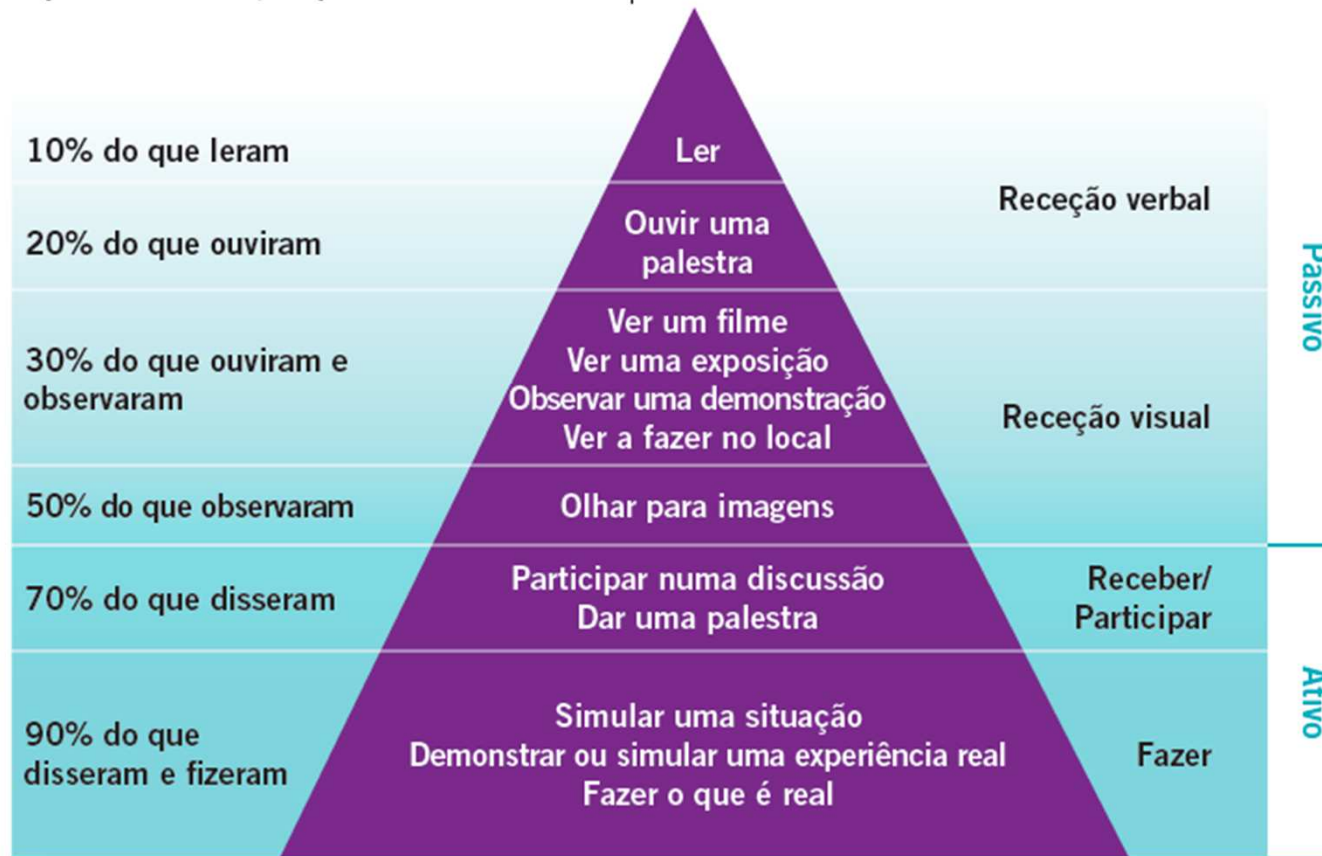


Cone de Aprendizagem

Cone de Aprendizagem (Edgar Dale)

Após 2 semanas, as pessoas tendem a lembrar-se...

Natureza do Envolvimento



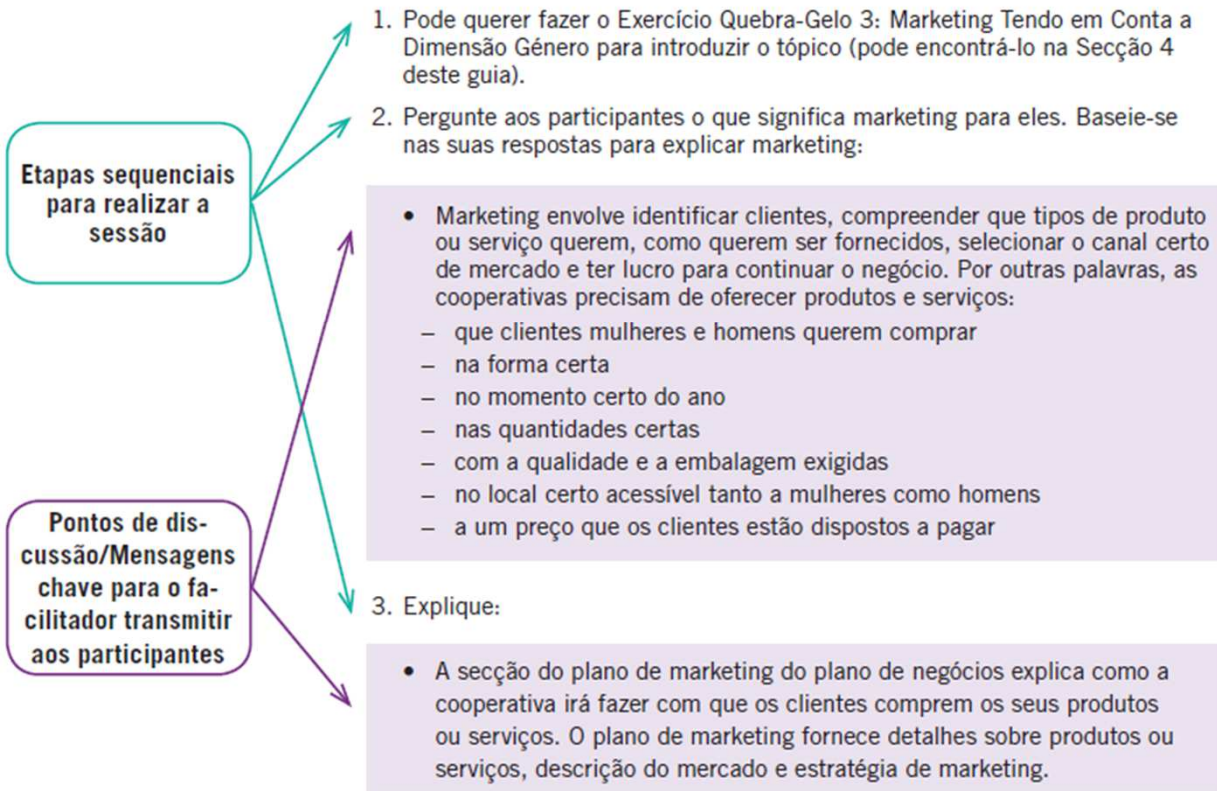
Técnicas de Facilitação



Sobre o Guia do Módulo e Sessão

Etapas e Mensagens Principais

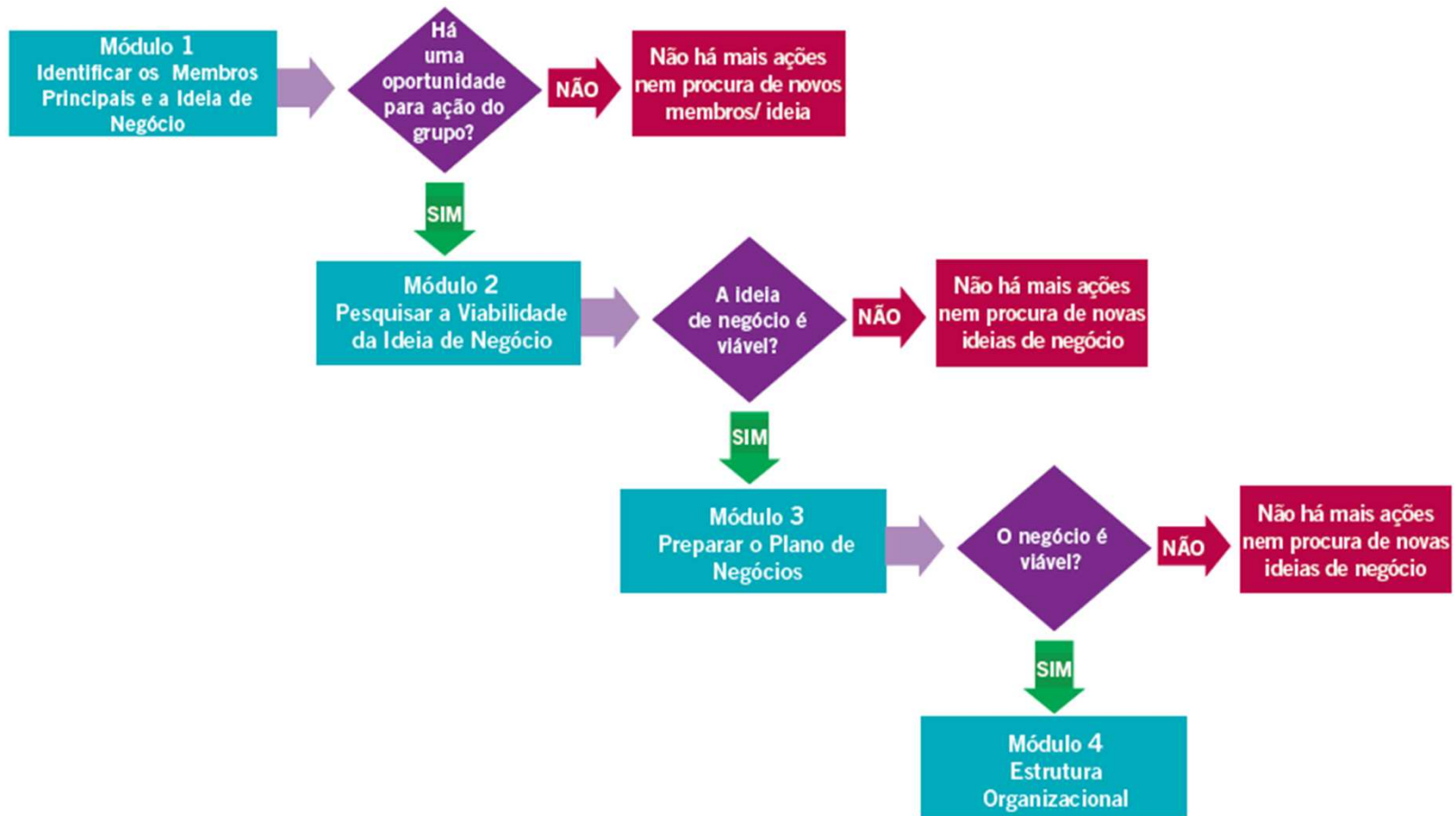
Síntese da Sessão



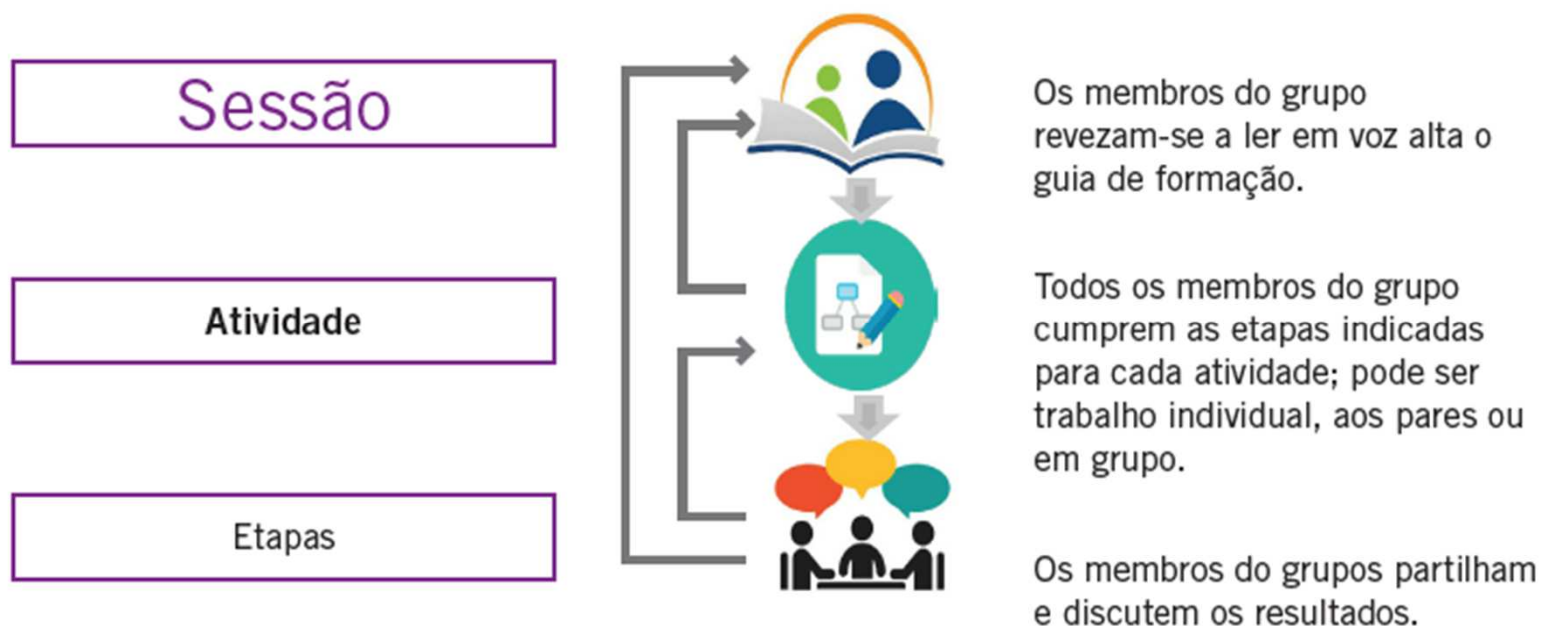
Os Módulos



Árvore de Decisão e os Módulos Start.COOP



O Formato do Guia de Formação



Sinais e os Seus Significados



Um membro do grupo lê informações básicas



Discussão em grupo



Leem e seguem as instruções passo a passo



Tempo sugerido para a atividade



Boas práticas em termos de igualdade de género



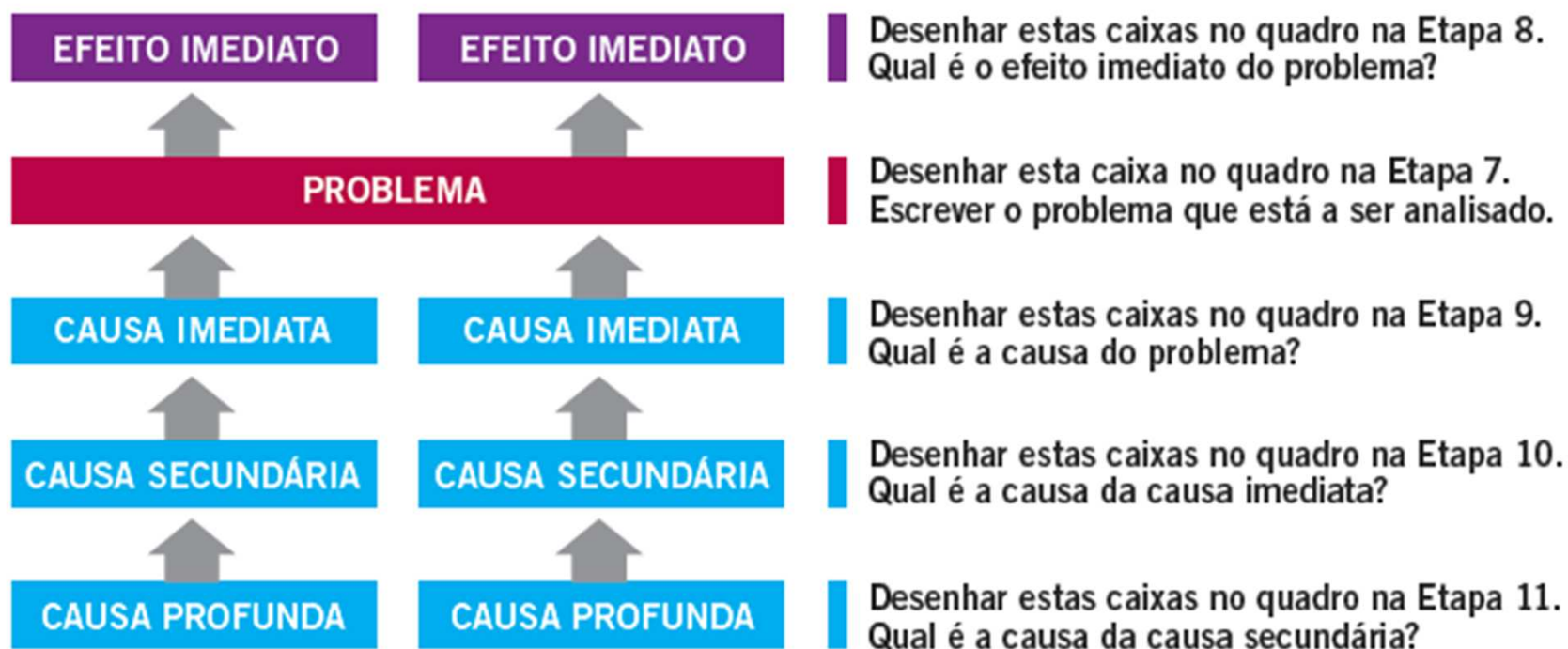
Dicas sobre a facilitação

Papéis do grupo organizador



Adaptado de: CDS Cooperative Development Services

Atividade 2B: Identificar as causas profundas e os efeitos



Atividade 4B: Avaliar a competitividade e a rentabilidade do preço

Preço de Equilíbrio:

Custo Total da Produção

Produção Total

Exemplo:

Custo de Produção:

US\$ 22.730

Produção Total:

15.000 kg de chips de banana

Preço de Equilíbrio:

US\$ 1,52



O preço de mercado deve ser superior ao preço de equilíbrio para o negócio ser rentável

Atividade 4B: Avaliar a competitividade e a rentabilidade do preço

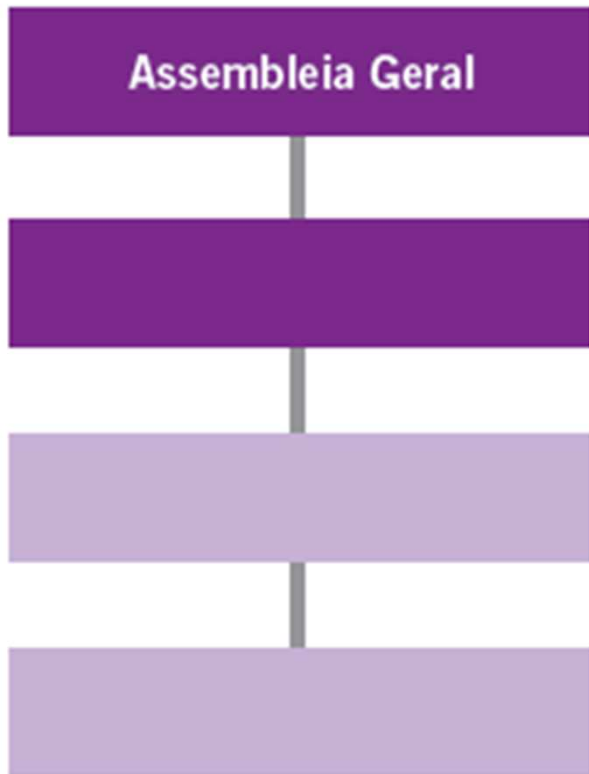


Estrutura Organizacional Básica de uma Cooperativa



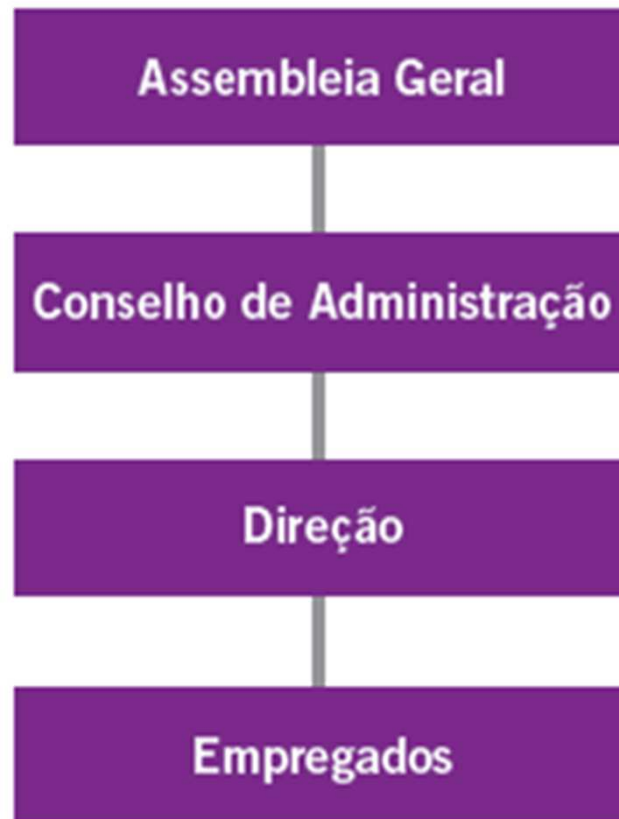
Que órgão ocupa esta posição?

Estrutura Organizacional Básica de uma Cooperativa



Que órgão ocupa esta posição?

Estrutura Organizacional Básica de uma Cooperativa

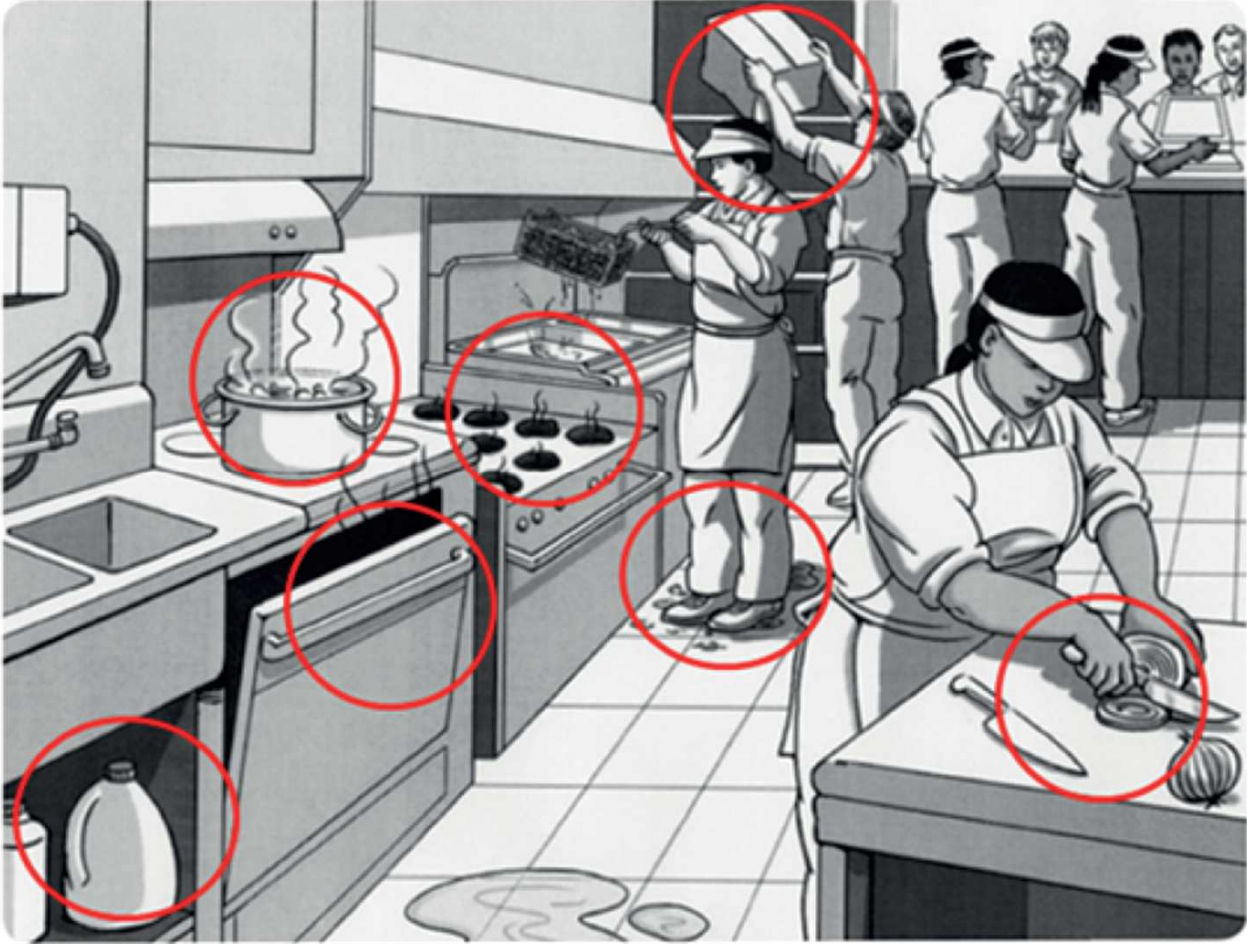


Exercício Quebra-Gelo 5: Identifique os Riscos



Source: *Work Safe!* University of California at Berkeley

Exercício Quebra-Gelo 5: Identifique os Riscos

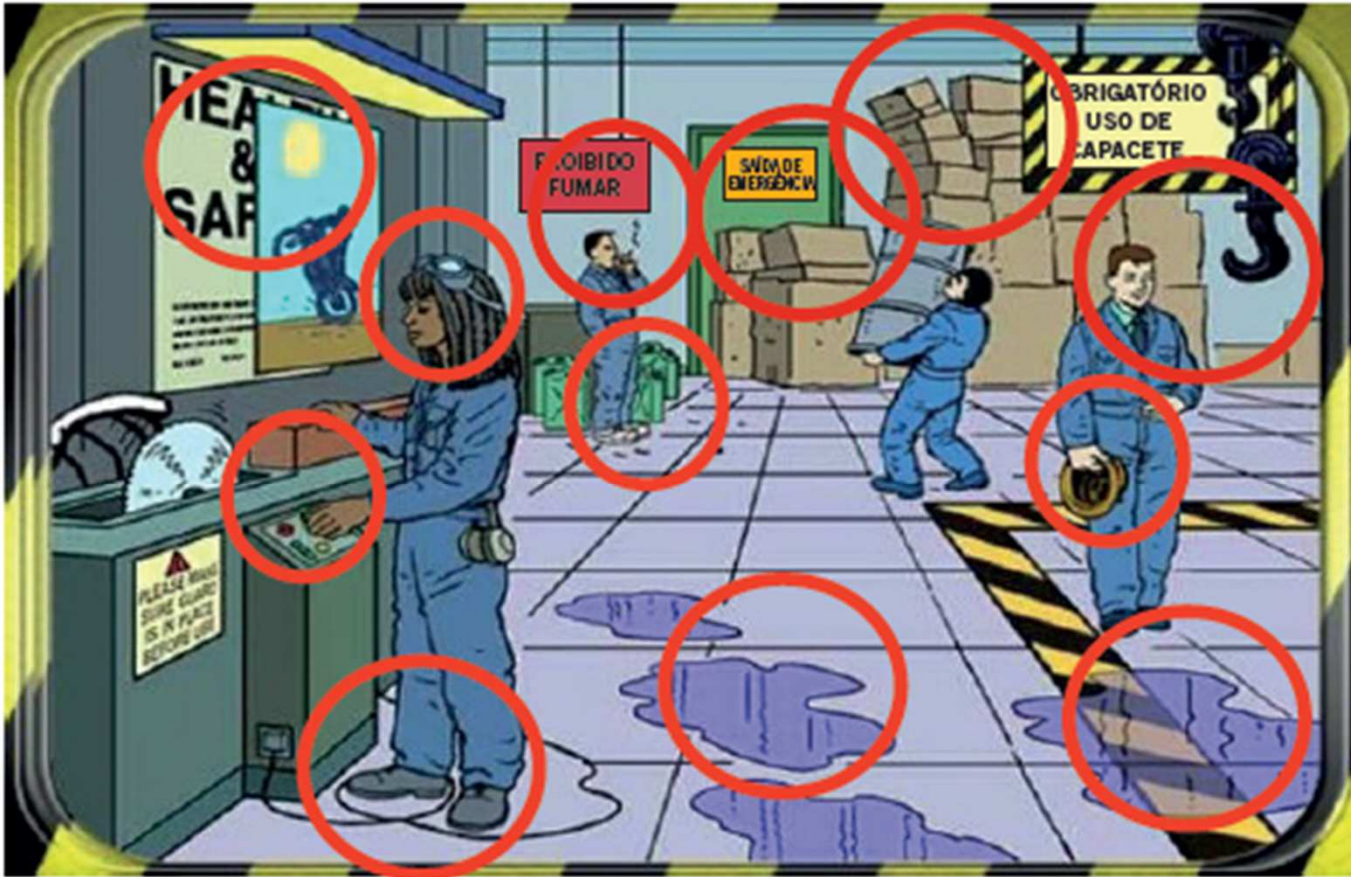


Exercício Quebra-Gelo 5: Identifique os Riscos



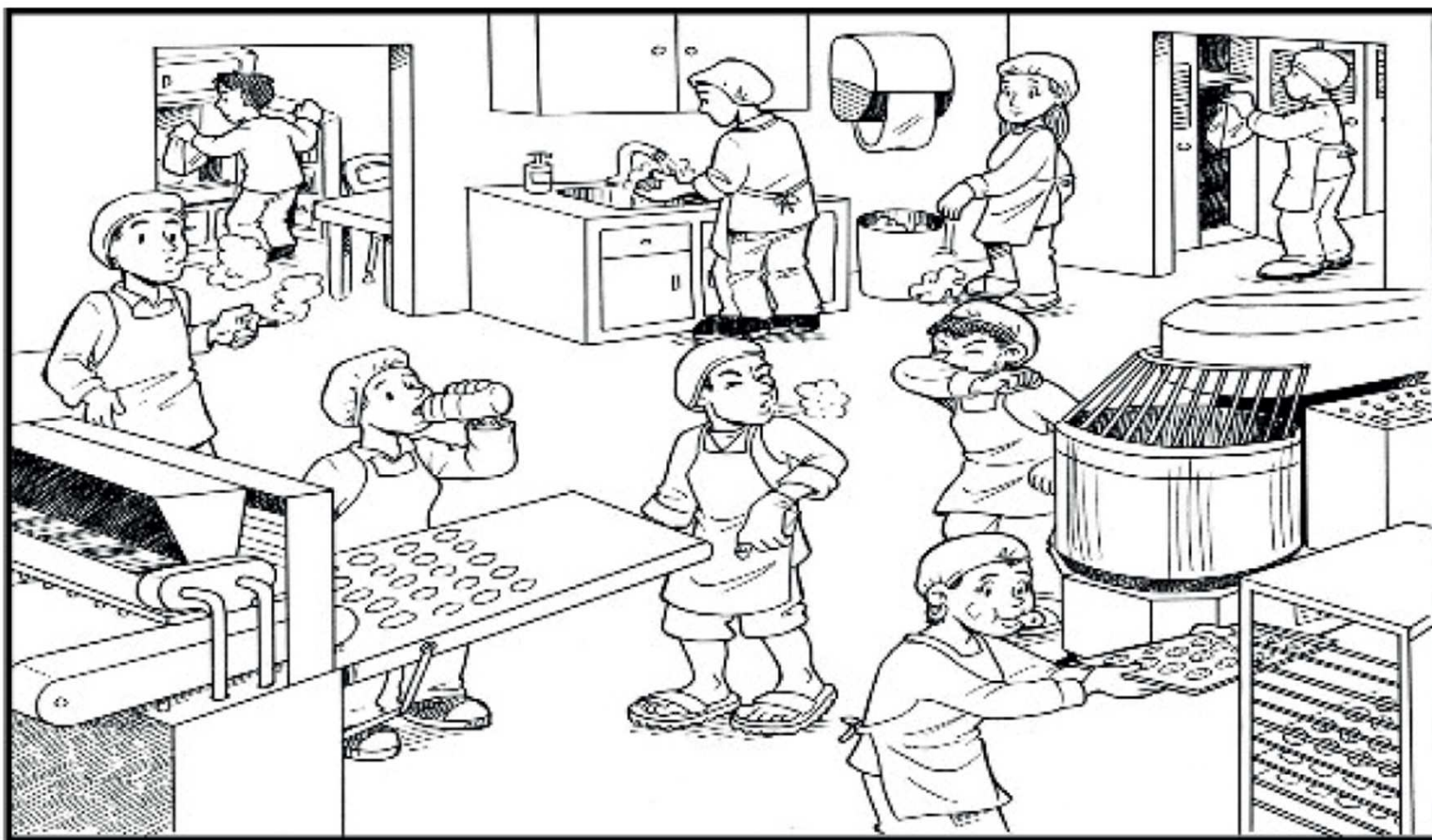
Fonte: Chartered Management Institute, CIM

Exercício Quebra-Gelo 5: Identifique os Riscos

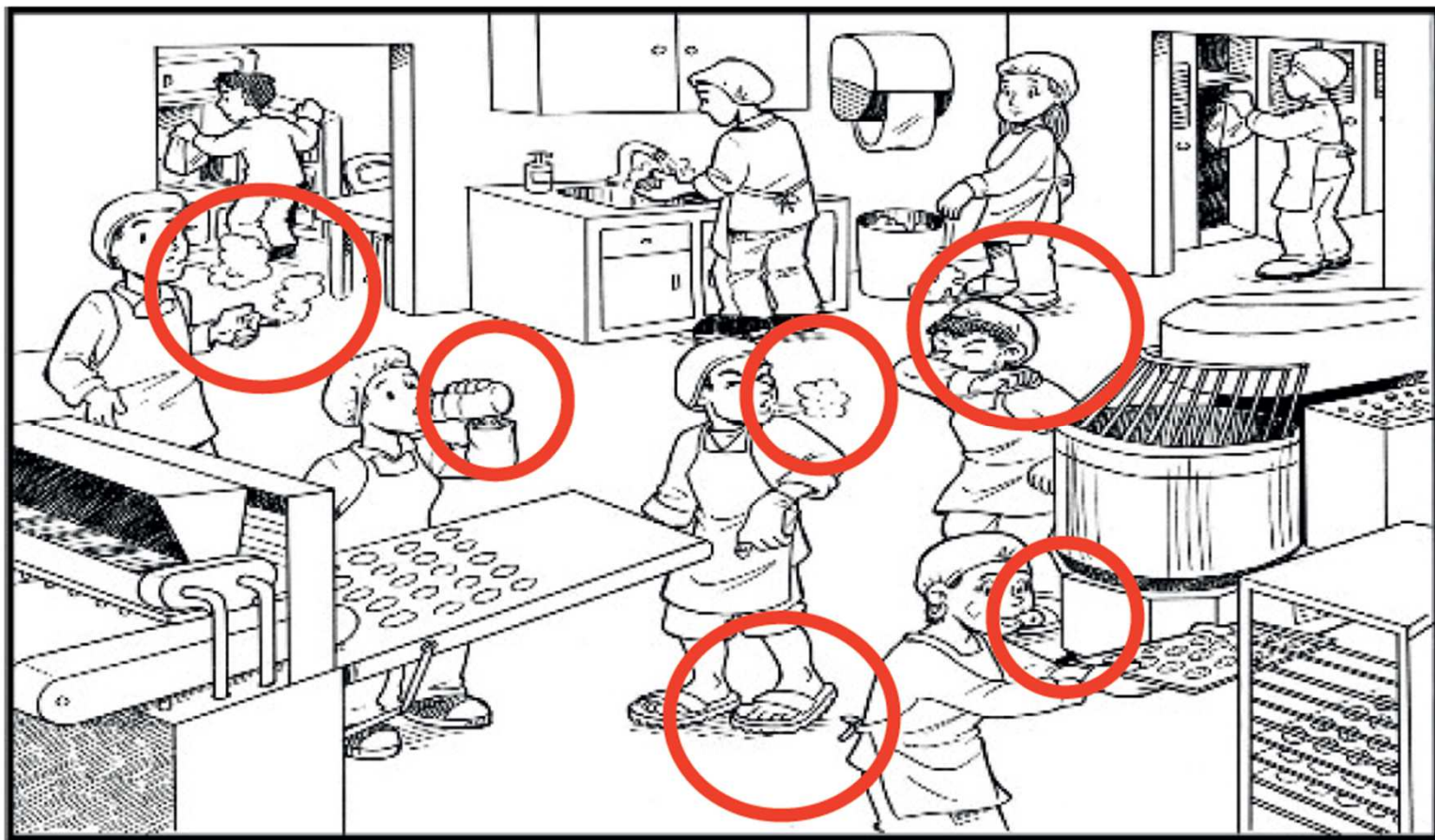


Fonte: Chartered Management Institute, CIM

Exercício Quebra-Gelo 5: Identifique os Riscos



Exercício Quebra-Gelo 5: Identifique os Riscos



Exercício Quebra-Gelo 5: Identifique os Riscos



Exercício Quebra-Gelo 5: Identifique os Riscos



Exercício Quebra-Gelo 5: Identifique os Riscos



Fonte: Chartered Management Institute, CIM

Exercício Quebra-Gelo 5: Identifique os Riscos

